

Prezydent m.st. Warszawy

Województwo mazowieckie
Powiat m.st. Warszawa
Miejscowość Warszawa
Jednostka ewidencyjna 146513_8, Dzielnica Ursynów
Obręb numer: 0922
nazwa: 1-09-22

BG-UE-E-III.6621.8371.2019.MMI

Wypis z rejestru gruntów

Nr jednostki rejestrowej **G.191**

właściciel

"APM OSIEDLE LUDWINÓW SPÓŁKA Z OGRANICZONĄ ODPOWIEDZIALNOŚCIĄ"
SPÓŁKA KOMANDYTOWO-AKCYJNA, REGON: 140866188
00-716 WARSZAWA, UL. BARTYCKA 85 m.U1
Udział : 1/1

Ark. mapy	Numer działki	Bliższe określenie położenia	Opisy użytków	Ozn. uż. i kont. klasyf.	Powierzchnia		Nr księgi wieczystej
					użytków w ha	działki w ha	
	4/9	UL. GAWOTA 13D, 13E	tereny mieszkaniowe	B	0.0700	0.0700	WA5M/00491410/7
Id dz: 146513_8.0922.4/9							
R a z e m :					0.0700	0.0700	

Słownie: siedemset m. kw.

Sporządzono według stanu na dzień: 11.12.2019

Sporządził(a): Maria Mikulska *Mikulska*
Urząd Miasta Stołecznego Warszawy
Biuro Geodezji i Katastru
02-567 Warszawa, ul. Sandomierska 12

Dokument niniejszy jest przeznaczony do dokonywania wpisu w księdze wieczystej



(Pieczęć urzędowa)

z up. PREZYDENTA M. ST. WARSZAWY

Mikulska
Maja Wrzesińska-Czubak
Kierownik III Działu Udostępniania Danych
Ewidencji Gruntów i Budynków
w Wydziale Udostępniania Danych
Ewidencji Gruntów i Budynków
w Biurze Geodezji i Katastru

(Imię i nazwisko osoby reprezentującej organ)

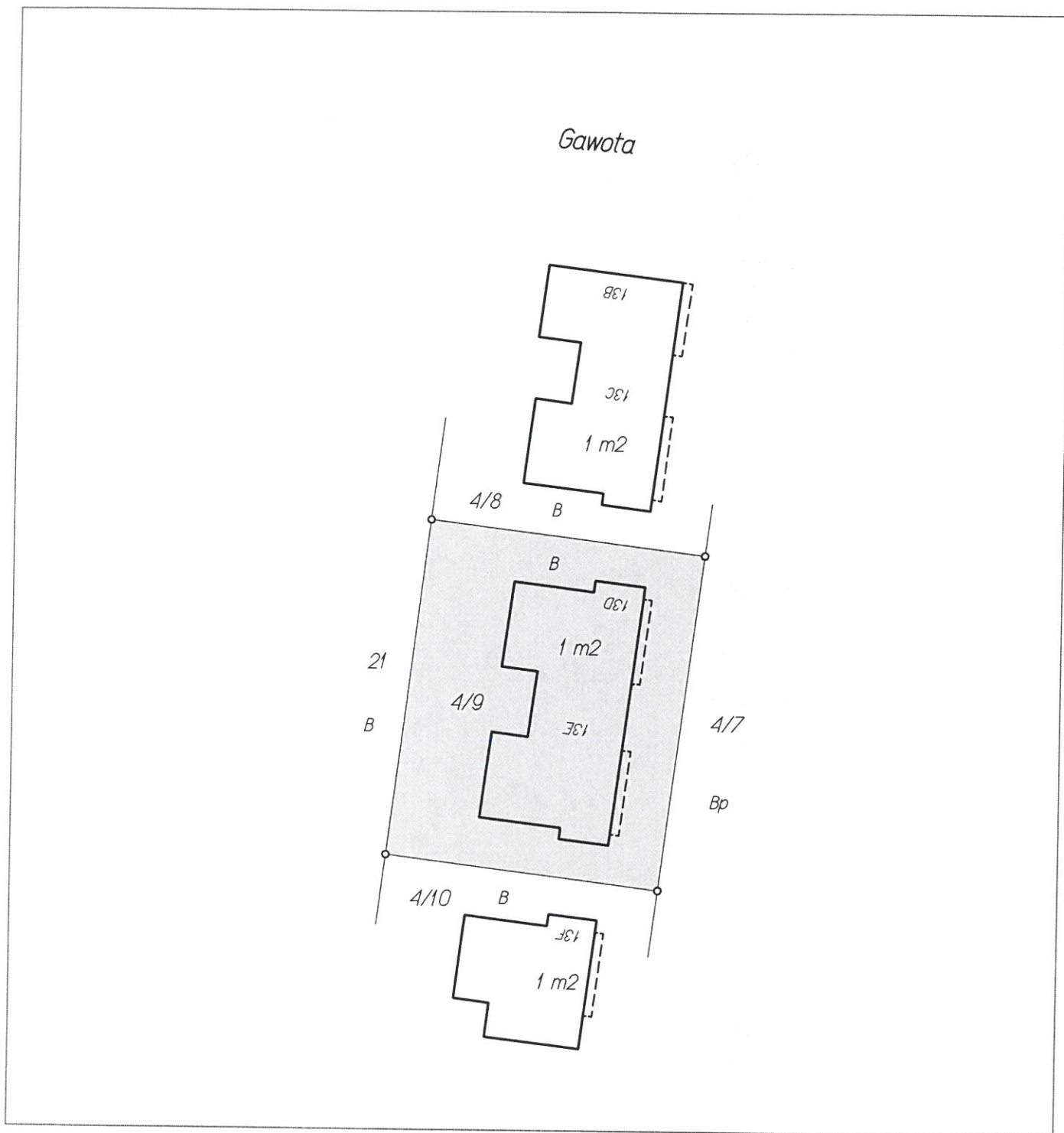
Warszawa, dnia 11.12.2019 r.

PREZYDENT
m.st. WARSZAWY

WYRYS Z MAPY EWIDENCYJNEJ Skala 1: 500
woj. MAZOWIECKIE, Warszawa
Jednostka ewidencyjna: 146513_8, Dzielnica Ursynów
Obręb numer: 0922 10922
Działka: 4/9



BG-UE-E-III.6621.8371.2019.MMI



Dokument niniejszy jest przeznaczony do dokonania wpisu w Księdze Wieczystej.

Opracowano systemem GEO-MAP. Wydrukował(a): Maria Mikulska dnia: 2019.12.10 godz.: 13:52:47

Sporządzono: Urząd m.st. Warszawy Biuro Geodezji i Katastru 02-567 Warszawa ul. Sandomierska 12



z up. PREZYDENTA M. ST. WARSZAWY

M. Wrzesińska-Czubak
Maja Wrzesińska-Czubak
Kierownik III Działu Udostępniania Danych
Ewidencji Gruntów i Budynków
w Wydziale Udostępniania Danych
Ewidencji Gruntów i Budynków
w Biurze Geodezji i Katastru

2019-12-10